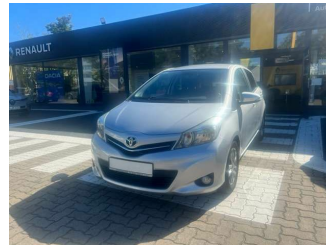




## TOYOTA Yaris 1.33 VVT-i Edition

Gebrauchtwagen

Druckdatum: 01.12.2022



**Preis: 10.590 €**

Fahrzeugnummer: GD98/22\_2644

### Fahrzeugdaten

Aufbauart	Kleinwagen
Erstzulassung	07/2014
Fahrzeugart	Gebrauchtwagen
Farbe	Silber (platinsilber metallic)
Getriebe	Schaltgetriebe
Kilometerstand	50.713 km
Kraftstoffart	Benzin
Leistung	73 kW (99 PS)

### Verbrauch und Umwelt

CO2-Effizienzklasse	C*
CO2-Emissionen kombiniert	123 g/km*
Kraftstoffverbrauch innerorts	6,80 l/100km*
Kraftstoffverbrauch außerorts	4,50 l/100km*
Kraftstoffverbrauch kombiniert	5,40 l/100km*

\*) Weitere Informationen zum offiziellen Kraftstoffverbrauch und den offiziellen spezifischen CO2-Emissionen neuer Personenkraftwagen können dem „Leitfaden über den Kraftstoffverbrauch, die CO2-Emissionen und den Stromverbrauch neuer Personenkraftwagen“ entnommen werden, der an allen Verkaufsstellen und bei der Deutschen Automobil Treuhand GmbH (DAT) unentgeltlich erhältlich ist.

Kara Automobile GmbH & Co.KG

Otto-Röhm-Str. 86 · 64293 Darmstadt

Tel.: 06151 87007-0 · Fax: · sascha.goetz@kara-automobile.de



## TOYOTA Yaris 1.33 VVT-i Edition

Gebrauchtwagen

Druckdatum: 01.12.2022

### Ausstattung

- Alufelgen
- Einparkhilfe
- Servolenkung
- Elektr. Fensterheber
- ASR
- Lederlenkrad
- MP3
- Keyless Go
- Bluetooth
- Freisprecheinrichtung
- Touchscreen
- Elektr. Seitenspiegel
- Alufelgen
- Bluetooth Freisprecheinrichtung
- CD-Spieler
- MP3-Schnittstelle
- Touchscreen
- Wegfahrsperr
- Elektron. Stabilitätsprogramm (ESP)
- Antiblockiersystem
- Nebelscheinwerfer
- Metallic
- Multifunktionslenkrad
- Regensensor
- Außenspiegel elektrisch
- Rückfahrkamera
- Klimaautomatik
- USB
- Tuner / Radio
- Antiblockiersystem
- Bordcomputer
- Einparkhilfe Kamera
- Seitenairbags vorne
- USB-Anschluss

Kara Automobile GmbH & Co.KG

Otto-Röhm-Str. 86 · 64293 Darmstadt

Tel.: 06151 87007-0 · Fax: · sascha.goetz@kara-automobile.de



## TOYOTA Yaris 1.33 VVT-i Edition

Gebrauchtwagen

Druckdatum: 01.12.2022

### Beschreibung

Paket: Edition Plus - Klimaautomatik, Temperatur für Fahrer und Beifahrer getrennt regelbar - Nebelscheinwerfer - Schwebdach-Optik: C-Säulen in Mattschwarz, Privacy Glas mit verstärkter Tönung der hinteren Seitenscheiben und der Heckscheibe - Abblendlichtautomatik - Regensensor - Innenspiegel automatisch und stufenlos abblendend - Smart-Key-System: schlüsselloses Öffnen/Verschließen der Türen und Starten des Motors per Start-/Stop-Knopf, ABS, Airbag (Knieairbag), Airbag (Kopfairbags) vorn und hinten, Airbag (Seitenairbags) vorn, Airbag für Fahrer und Beifahrerseite, Außenspiegel elektr. verstellbar, Blinkleuchten, in den Außenspieg. integr, Bordcomputer mit Außentemperaturanzeige, Brems-Assistent, Bremsleuchte, dritte mit LED-Technik, Drehzahlmesser, Fensterheber vorne elektrisch, Follow-me-home-Funktion, Gepäckraumabdeckung, Getriebe: 6-Gang-Schaltung, Heckscheibe beheizbar, Heckscheibenwischer m. Intervall, Innenraum-Applikationen, Kindersicherung in den hinteren Türen, Kopfstützen (3) hinten höhenverstellbar, Kopfstützen vorn höheneinstellbar, Lackierung: Metallic, Lederhandbremshebel, Lederlenkrad höhen- und längsverstellbar, Lederschaltknauf, Leseleuchten vorne, Mittelkonsole Edition, Multimedia Audiosystem Toyota Touch, Polster: Stoff, Privacy Glas, Reifenreparaturset, Räder: Leichtmetallfelgen 15, Rückleuchten mit LED-Technik, Rücksitzlehne geteilt 60/40 umklappbar, Servolenkung geschwindigkeitsabhängig, Sicherheitsgurte, Sitz: Fahrer höhenverstellbar, Sitze: Kindersitzbefestigung ISOFIX, Stabilitätsprogramm + Traktionskontrolle, Stoßfänger in Wagenfarbe, WIL (Schleudertrauma-Schutzsystem) vorne, Wegfahrsperre, elektronisch, Wärmeschutzverglasung, getönt, Zentralverriegelung mit Fernbedienung, Zusatzsteckdose, 12V, in Mittelkonsole, Sollten Sie Fragen, haben kontaktieren Sie uns, wir helfen Ihnen gerne weiter. Irrtümer und Zwischenverkauf vorbehalten. Angaben ohne Gewähr. Weitere Informationen zum offiziellen Kraftstoffverbrauch und den offiziellen spezifischen CO<sub>2</sub>-Emissionen neuer PKW können dem Leitfaden über den Kraftstoffverbrauch und die CO<sub>2</sub>-Emissionen neuer PKW entnommen werden, der an allen Verkaufsstellen und bei der Deutschen Automobil Treuhand GmbH unter [www.dat.de](http://www.dat.de) unentgeltlich erhältlich ist.

Kara Automobile GmbH & Co.KG

Otto-Röhm-Str. 86 · 64293 Darmstadt

Tel.: 06151 87007-0 · Fax: · [sascha.goetz@kara-automobile.de](mailto:sascha.goetz@kara-automobile.de)